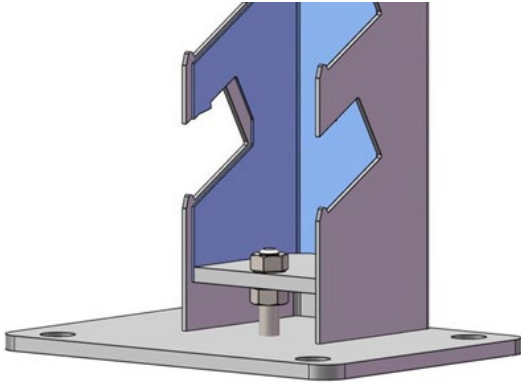
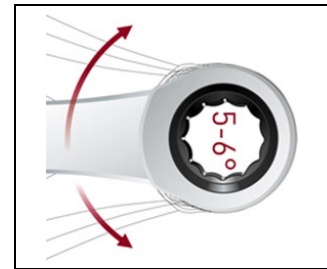
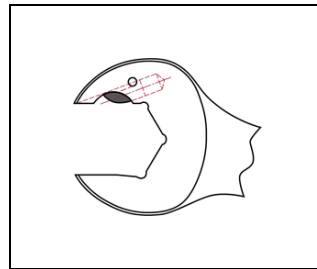


# CADEX® Sicht- & Schallschutz - Werkzeugempfehlung



Für die Bedienung der CADEX® Up/Down-Technik



\*Ratschen-Ringmaulschlüssel (Ratschenfunktion in der Ring- und Maulseite)



**RRMS-19** Schraubenschlüssel-Grösse **19 mm** für **Schallschutzpfosten**.

**RRMS-17** Schraubenschlüssel-Grösse **17 mm** für **Sichtschutzpfosten**.

Der kleine Rückholwinkel und die kompakte Bauform erlauben das zügige Arbeiten auch an sehr engen Stellen. Der präzisionsgefertigte Ringkern garantiert einen ruhigen und störungsfreien Lauf.

Die Umschaltung erfolgt einfach durch drehen des Ratschenschlüssels. Kompakte Bauform in Ganzstahl-Ausführung, vernickelt, verchromt und hochglanzpoliert.

\*Im Werkzeugfachhandel oder auf Anfrage bei Cadex Vertriebs GmbH erhältlich